

PROFECON | Prof. Etzel Consulting

# E©-Institut auf dem Potenzial-Campus. Ausbildung zum Personaldiagnostiker (Zert.)



*Lernen ist wie Rudern gegen den Strom. Sobald man aufhört, treibt man zurück.*

*- Zitat Benjamin Britten -*

- ◆ **Nutzen Sie die Chance, um sich zu qualifizieren und fortzubilden und erweitern Sie Ihre eigenen Kompetenzen und beruflichen Chancen durch gezielte Weiterbildung!**
- ◆ Im E©-Institut haben Sie nicht nur Top-Ausbilder sondern auch echte Experten an Ihrer Seite, die Sie auf Ihrer Weiterbildungs-Journey unterstützen und auf Basis langjähriger Erfahrungen praxisnah die Inhalte vermitteln!

# Gute Personaldiagnostik als wertvolle Basis aller Entscheidungen

- ◆ Jeder kennt das: Bei all unseren Begegnungen im Alltag sind wir schnell sehr überzeugt zu wissen, wie wir unser Gegenüber einzuschätzen haben. In keinem Fall entscheiden wir in diesen Situationen bewusst oder gar strategisch und auch ohne die notwendige Expertise.
- ◆ Wenn wir bedenken, welche Investitionen Personalentscheidungen letztlich darstellen, scheint es doch sehr risikobehaftet hier nicht mit der größtmöglichen Professionalität vorzugehen. Deshalb kann unser Rat an jedes Unternehmen nur lauten, sich hier die Unterstützung in Form einer Ausbildung von Experten und Profis zu Nutze zu machen, um die Risiken von Fehlentscheidungen zu minimieren.



- ◆ Personaldiagnostik wird aus diesen Gründen immer wichtiger und es ist besonders wichtig, dies mit dem entsprechenden Know-How zu tun!
- ◆ Mit unserer Weiterbildung qualifizieren Sie sich nicht nur um Auswahlentscheidungen professioneller treffen zu können, sondern erhöhen auch Ihre eigenen Chancen in diesem Arbeitsumfeld!

# Inhalte und Programmplan

- ◆ Einführung in die Personaldiagnostik: Anwendungsfelder und Nutzen
- ◆ Grundlagen der Persönlichkeitspsychologie und psychologischen Diagnostik
- ◆ Methodische Aspekte: Beobachtung, Bewertung, statistische Grundlagen, Nutzenanalysen
- ◆ Fundierte Testdiagnostik
- ◆ Professionelle Interviews
- ◆ Hochwertige Assessment Center



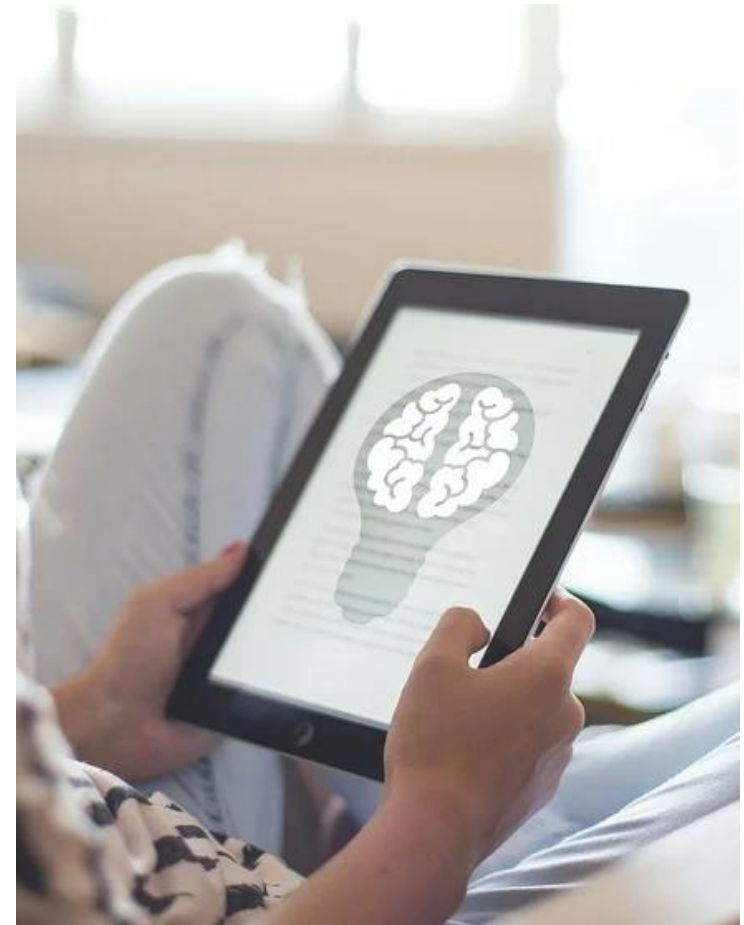


## Auswahlentscheidungen auf hohem Niveau

- ◆ Die Diagnostik gewinnt immer mehr an Bedeutung, wir haben in den nächsten Jahren mit einer Flut an Bewerbern zu rechnen, hier den richtigen auszuwählen sollte keine Entscheidung auf Basis des berühmten „Bauchgefühls“ sein.
- ◆ Dies erfordert von Personalern und zuständigen Führungskräften, fachliche Expertise sowie das Treffen von Entscheidungen auf hohem Niveau, und dies vor allem auf Basis fundierter Kenntnisse der Personaldiagnostik.
  - ◆ Welche Methoden sind bei der Beobachtung und Bewertung anzuwenden?
  - ◆ Wie erfasse ich die Persönlichkeit eines Bewerbers?
  - ◆ Welche Verfahren sind wie anzuwenden?

# Professionalität durch Profis

- ◆ Um im Feld der Personaldiagnostik wirklich Experte zu sein, bedarf es verschiedener Wissens- und Erfahrungsbestandteile:
  - ◆ korrekte Einordnung von Potenzialen und Kompetenzen vor dem Hintergrund der Persönlichkeits- und Verhaltenspsychologie.
  - ◆ Kenntnisse und Sicherheit in der Anwendung für einen fundierten Umgang mit psychodiagnostischen Methoden, sodass Bewerber und Mitarbeiter auch richtig eingeordnet und bewertet werden.
  - ◆ langjähriges Erfahrungswissen aus möglichst vielen personaldiagnostischen Verfahren, um so auch ein echtes Benchmark einbringen zu können.
- ◆ profundes Wissen und langjährige Erfahrung ist es, was unsere Profis auszeichnet.
- ◆ dieses Wissen wird Ihnen in dieser Ausbildung vermittelt werden, sodass Sie in der Zukunft, von Azubi bis hin zur Managementebene, treffsichere Entscheidungen auf Basis personaldiagnostischer Expertise treffen können!





# E©-Institut Ihre Zertifizierungsstelle

- ◆ Auf dem Potenzial-Campus bieten wir Ihnen zertifizierte Ausbildungen auf Basis langjähriger Erfahrung und fachlichem, fundiertem Know-How.



Prof. Dr. Stefan Etzel



Prof. Dr. Stephan Buchhester



Prof. Dr. Katrin Winkler



Dr. Martin Emrich

- ◆ Diese können Sie ganz einfach remote absolvieren, so sparen Sie Reisekosten und Kosten der Unterbringung, aber auch wichtige Lebenszeit. Zudem ist unser Angebot garantiert virenfrei, CO<sub>2</sub>-neutral sowie zeit- und ortsunabhängig.
- ◆ Lassen Sie sich von Prof. Dr. Stefan Etzel, Prof. Dr. Stephan Buchhester, Dr. Martin Emrich und Prof. Dr. Katrin Winkler ausbilden, qualifizieren und zertifizieren.



# Ihr Ausbilder im Themenfeld „Personaldiagnostik“



**Prof. Dr. Stefan Etzel**

Geschäftsführung und Geschäftsbereichsleitung Managementdiagnostik

- ◆ Prof. Dr. Stefan Etzel ist Geschäftsführer von PROFECON | Prof. Etzel Consulting sowie Professor für Wirtschaftspsychologie an der FOM Hochschule in Aachen. Zuvor war er u.a. Leiter des Kienbaum-Instituts für Management Diagnostik Prof. Dr. Etzel hat zahlreiche Publikationen zum Thema HRM und Managementdiagnostik veröffentlicht. In der Praxis hat er die Einführung und Umsetzung von personalstrategischen Konzepten und Instrumenten in Unternehmen und Organisationen begleitet. Sein absolutes Spezialgebiet ist die Managementdiagnostik. Hier bringt Prof. Etzel nicht nur die fachliche Expertise, sondern auch Erfahrung aus vielen 1000 Assessments in unterschiedlichen Unternehmen mit.



- ◆ Interessiert? Machen Sie einen Termin mit uns in unserem Potenzial-Campus-Meeting-Room. Dort würden wir Sie gerne treffen und mit Informationen zu unseren Produkten und Dienstleistungen versorgen bzw. alle Ihre Fragen gerne beantworten. Wir senden Ihnen umgehend Terminvorschläge und freuen uns auf das Gespräch mit Ihnen!





PROFECON | Prof. Etzel Consulting

+49 (0) 2451 93 24 905

[info@profecon.de](mailto:info@profecon.de)

[www.profecon.de](http://www.profecon.de)

 Professor Etzel Consulting

**Potenzial Campus**